

# エコ得報

発行者  
株式会社 エコ損保  
TEL.0748-32-6767(代)

知っていると  
ちょっとお得  
ちょっと便利

ご家族や友人のお車を借りて運転中の事故を補償  
1日単位で加入できる  
自動車保険

ちょいおり  
保険 1日自動車保険

「二人の災難を大勢が分かち、  
わずかの金を捨てて大難を逃れる制度」

（福沢諭吉）

「万人は二人のために、二人は万人のために」

（マーネス）

保険とは、将来起こるかもしれない危険に対し、予測される事故発生の確率に見合った一定の保険料を加入者が公平に分担し、万一の事故に対して備える相互扶助の精神から生まれた助け合いの制度で、私たちを取りまくさまざまな事故や災害から生命や財産を守る為のもっとも合理的な防衛策のひとつです。

でも・・・

理屈は分かっているけど、実際どんな保険に入ればいいのかわからない

自動車はいつも通勤に使うから必要だと思う

家は火事や地震が起きた時必要だと思う

だけど本当にその保険で補償は満たされているのかな？

自分で管理が難しそうだな・・・

そんな不安はありませんか？

そんなあなたに朗報です！

エコ損保に現在加入の証券を見せていただくと

一目でわかる一覧にまとめます!!

東京海上以外の保険も登録できるので一目瞭然!!

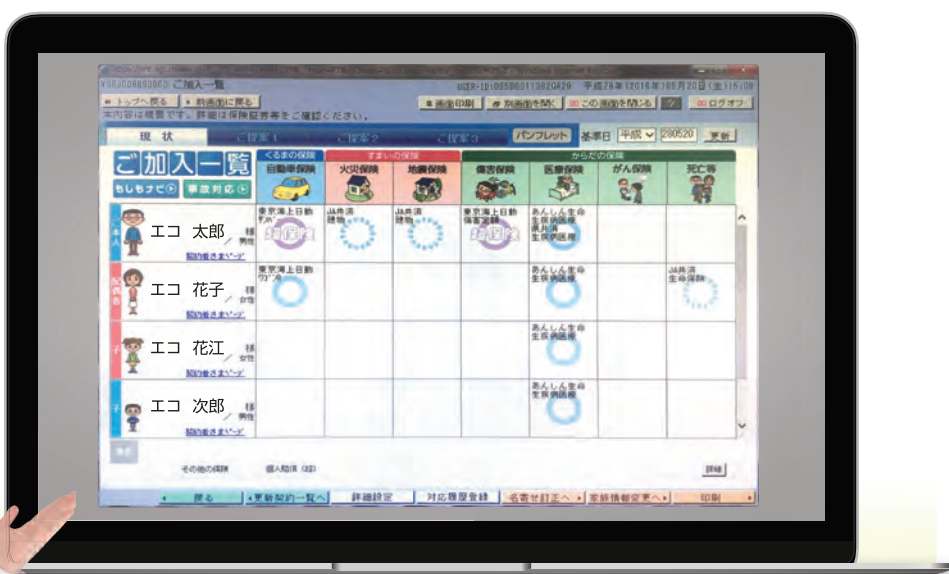


2016年4月入社  
増井 健児

どんな保険に  
加入しているか  
一目でわかると  
思いませんか？



2016年4月入社  
外池 都子



エコ  
クイズ

皆さん、こんにちは！  
近江八幡市内のどこかにエコ損保の看板が3箇所あります。  
どこにあるかわかりますか？!

答えは……エコ損保Facebookをチェックしてみてください♪

# みんなが入っている健康保険知っていますか??



## 健康保険ってなんでしょう?

お医者さんへ行ったときに医療費の負担が少なくなるためだけのものではありません。高額療養費だったり移送費、ほかにも出産育児一時金、埋葬費など給付金制度があります。また、社会保険については傷病手当金、出産手当金などの給付金制度があります。

基本的には**一旦支払をした後に手続きを行い請求しなければ受けられません**。給付金ですべてが賄われるわけではあり

ませんが、知っていて損することはないですね。逆に知っておかなければ損をしてしまいます!!

全ての人が入っている健康保険、その保険料は所得税や住民税の所得控除も受けてます。社会保険に加入の場合、年末調整で控除され、国民健康保険や国民年金の方は会社に金額を提示し年末調整で控除する、または、確定申告時に控除として金額申告しています。

## 国民健康保険と社会保険の違い

	国民健康保険	社会保険
加入条件	個人事業主、無職の方など、その他の保険制度に属さない人すべて	会社に勤務している正社員、または正社員の3/4以上労働する人 ※短時間・短期間労働者は除く
運営者	市区町村役場の国民健康保険窓口	協会けんぽ、または各社会保険組合
保険料	世帯単位で、加入者の数、年齢、収入などにより算出	個人単位で、年齢、収入などにより算出
扶養	扶養という概念は無く、世帯内の加入者数によって保険料が上下する。	認定範囲内の親族を扶養することができる。何人いても保険料は変わらない。 ※年金は配偶者のみ可

※給付金制度も国民健康保険と社会保険では内容が異なるものがあります。

## ★高額療養費 例で考えてみましょう。

加入している保険や団体、収入、加入年齢によって限度額は変わりますが・・・  
1か月窓口負担額(3割負担) が30万円、収入月額28万円(年収336万円) の場合

### ■ 医療費自己負担額30万円の場合の適用内容



- 負担の上限  
 $80,100 + (100万 - 267,000) \times 1\%$
- 高額医療費として支給  
 $= 30万 - \text{負担の上限}$
- 医療費  
保険適用分

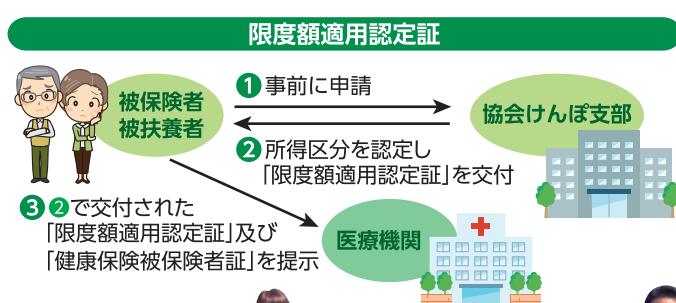
※負担の上限額については収入等によって変わります。

## ★医療費が高額になりそうなときは・・・

「限度額適用認定証」を保険証と併せて医療機関等の窓口※1に提示すると、1ヵ月(1日から月末まで)の窓口でのお支払いが**自己負担限度額まで※1**となります。

※1 保険医療機関(入院・外来別)、保険薬局等 それぞれでの取扱いとなります。

注意 同月に入院や外来など複数受診がある場合は高額療養費の申請が必要となることがあります。  
保険外負担分などは対象外となります。



あなたの「あんしん」設計  
私たちにお任せください!

(株)エコ損保

〒523-0083 滋賀県近江八幡市小船木町733-15

TEL.0748-32-6767

東京海上日動火災保険株式会社 代理店  
東京海上日動あんしん生命保険株式会社 代理店

おひとりおひとり違う保険内容をご提案。  
地域密着のきめ細かいアフターケアに  
自信があります。

www.ecosonpo.com

エコ損保 検索

